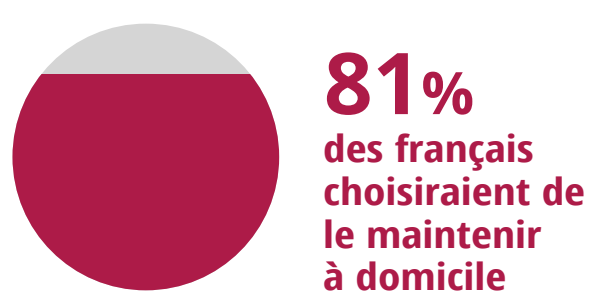


Le vrai visage des maisons de retraite

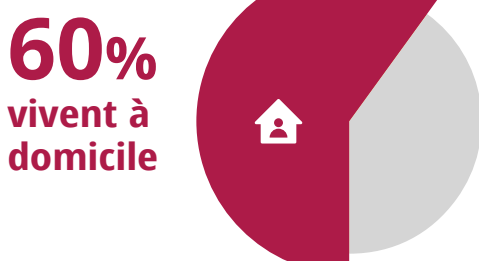
Enquête de satisfaction

Le maintien à domicile, davantage privilégié en cas de dépendance

Si un de leur proche âgé devenait dépendant,



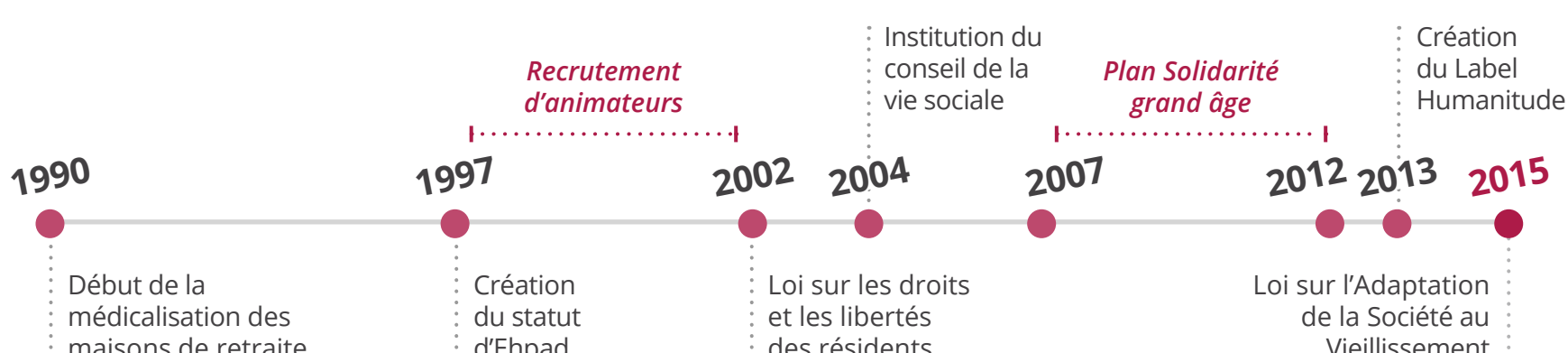
Parmi les personnes âgées en perte d'autonomie,



En France, on compte



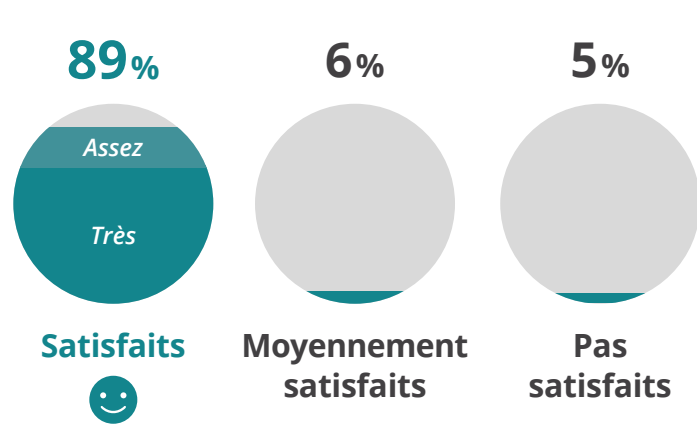
Pourtant, le secteur des maisons de retraite a beaucoup évolué !



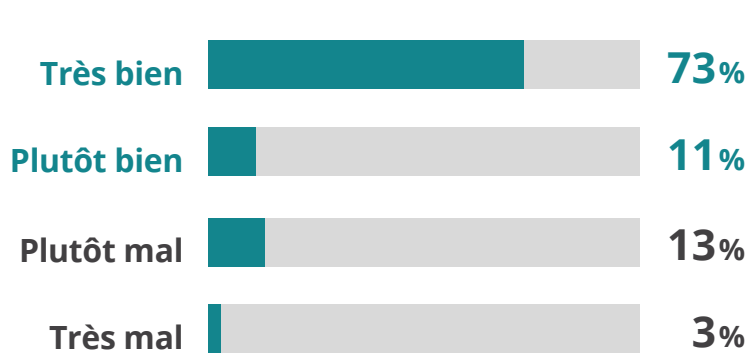
Selon une enquête menée auprès des résidents et de leur famille, un taux très élevé de satisfaction a été constaté

Les sondés déclarent en grande majorité être satisfaits de l'établissement choisi, et ce, sur presque tous les points abordés

Taux de satisfaction des proches



Qualité de vie du résident en établissement



Les prestations bien accueillies et les relations sociales encouragées

Afin de maintenir le lien social, les maisons de retraite organisent davantage d'animations, qui reçoivent un accueil très positif

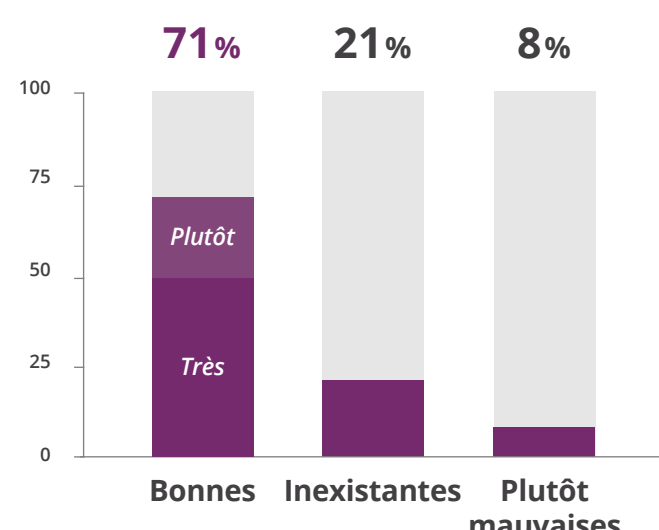


87% apprécient les animations

3/4 des résidents affectionnent le moment des repas

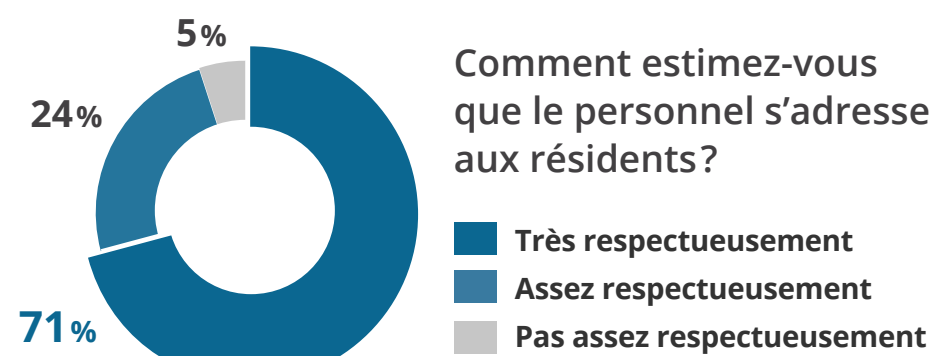
97% trouvent que la résidence permet de recevoir facilement les visiteurs

Quelle est la qualité des relations sociales entretenues?



Un personnel très apprécié, mais jugé en nombre insuffisant

La majorité des réponses révèle un comportement bienveillant et respectueux de la part du personnel



Trouvez-vous le personnel disponible et à l'écoute?

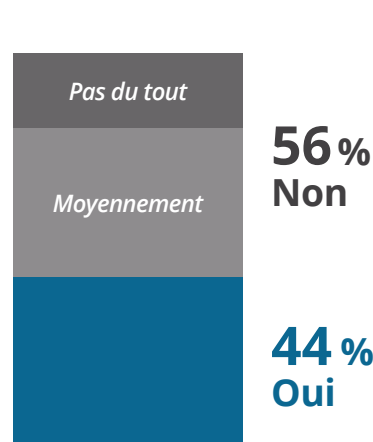
Oui 84%

0% n'a constaté de vrai manque de respect

91% se déclarent satisfaits du personnel médical

Toutefois, le manque de personnel apparaît de manière récurrente

Pensez-vous que le personnel soit en nombre suffisant?



Taux d'encadrement global moyen

0.59 Ratio constaté / **1** Ratio préconisé

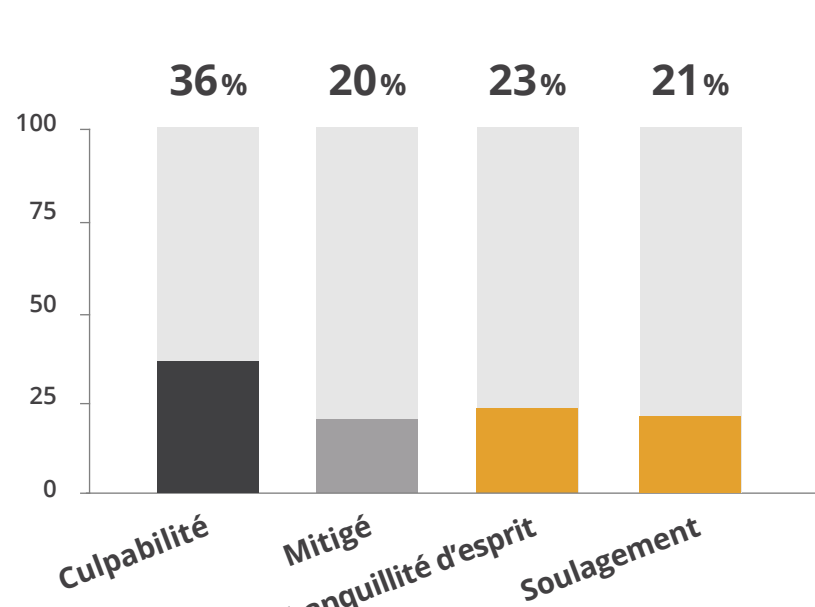
Ratio = Nombre de personnel par résident (temps plein)

Parmi lesquels on compte **25** professionnels médicaux pour 100 résidents

L'entrée en maison de retraite : une décision difficile qui s'avère être un bon choix

Ainsi, malgré l'appréhension précédant cette prise de décision, la plupart des sondés déclarent par la suite être rassurés et satisfaits par cet environnement sécurisé

Quel sentiment a dominé cette prise de décision?



Avec du recul, pensez-vous avoir pris la meilleure décision pour votre proche?

