



SOCIÉTÉ

une étude révèle d'importantes disparités

Maisons de retraite: la valse régionale des tarifs

De fortes disparités de prix existent d'une maison de retraite privée à l'autre, selon les villes et les régions, d'après une étude de *Retraite Plus*. En Lorraine, le coût moyen mensuel est de 2 438 euros.

En France, peut-on encore être hébergé à prix abordable en maison de retraite privée? C'est la question que se posent les 592 900 seniors hébergés en Ehpad (Établissement hospitalier pour personnes âgées dépendantes) ou leurs proches.

La pension est en général inférieure au coût mensuel d'un séjour, comme le souligne Retraite Plus, organisme d'orientation en maison de retraite qui publie les tarifs moyens des établissements privés dans sa dernière enquête. L'étude révèle des disparités avec des tarifs mensuels allant du simple au quadruple d'une région à l'autre.

Quel public dans le privé ?

La durée moyenne d'un séjour en Ehpad est de 3 ans. Trois résidents sur quatre sont des femmes, âgées en moyenne de 86 ans. L'âge moyen des hommes est de 84 ans. 83,2 % des résidents reçoivent l'Aide personnalisée à l'autonomie (APA), ce qui diminue les coûts en fonction de leurs revenus.

Plus cher dans les villes et en Île de France

Dans les grandes villes, la facture mensuelle est plus salée (voir carte). En Île-de-France où le coût moyen dépasse 3 600 euros, certai-

nes structures atteignant même les 6 000 euros. Toutefois, en banlieue parisienne, les tarifs des établissements de la grande ceinture sont plus abordables.

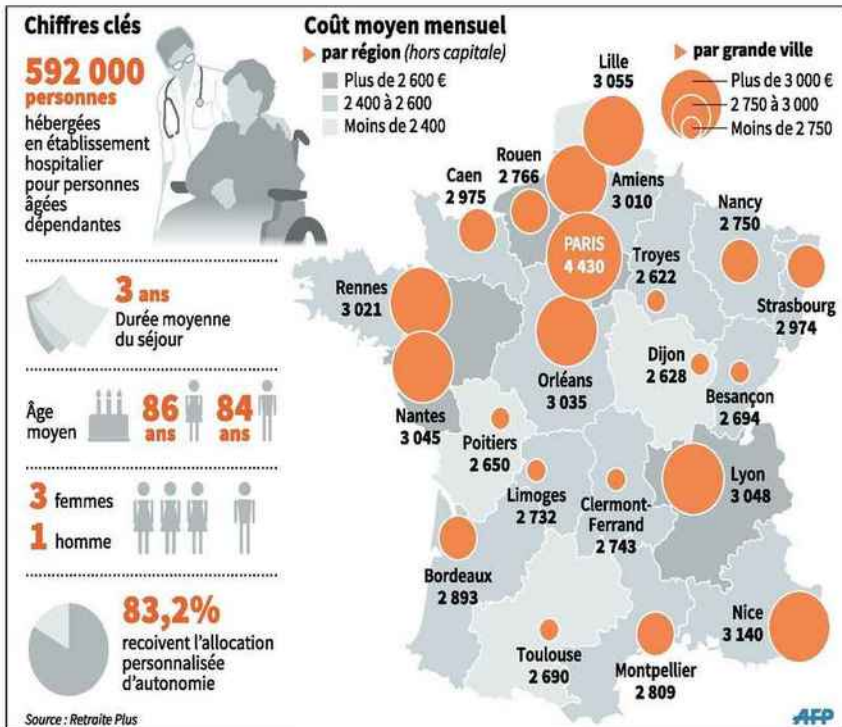
Entre 2 300 et 2 900 € en région

Hors capitales régionales, le coût moyen mensuel d'un séjour en Ehpad est ainsi de 2 360 euros en Nord-Pas-de-Calais, de 2 438 euros en Lorraine, de 2 459 euros en Basse-Normandie, de 2 574 euros en Provence-Alpes-Côte d'Azur, de 2 695 euros en Rhône-Alpes, ou encore de 2 864 euros en Pays de la Loire.

En Bretagne et en Alsace, où la majorité des établissements sont publics ou associatifs et l'offre des structures privées haut de gamme, le tarif moyen est respectivement de 2 781 euros et de 2 539 euros, selon Retraite Plus.

Des solutions alternatives

Face à ces prix, de plus en plus de Français ont recours à des solutions alternatives. Les maisons de retraite publiques restent une option quand il y a de la place et que les conditions sont réunies (Résidence, état de santé, priorité). Certaines familles optent ainsi pour le rapprochement avec l'un des enfants. La délocalisation, plus ou moins lointaine, peut aussi être un recours.



Ainsi, en Belgique, les tarifs oscillent entre 1 500 et 1 800 euros par mois. Pour ne pas avoir recours à l'expatriation, qui peut sonner parfois comme un adieu à la sphère familiale, certains se déplacent des capitales régionales pour des établissements de petites villes plus ou moins proches, et donc à des prix plus accessibles.

Et dans le public et le privé non-lucratif ?

Selon l'étude 2014 de l'Observatoire KPMG sur les Ehpad, le montant mensuel dans les établissements publics à la charge du résident est en moyenne de 1 694 euros.

Dans le secteur privé non-lucratif, les tarifs des places

non habilitées à l'aide sociale sont, en moyenne, de 2 460 euros en Île-de-France par mois et de 1 833 euros hors région francilienne.

Pour une structure habilitée à l'aide sociale, la note finale est inférieure de quelques euros.

Arnaud CLEMENT (avec AFP).