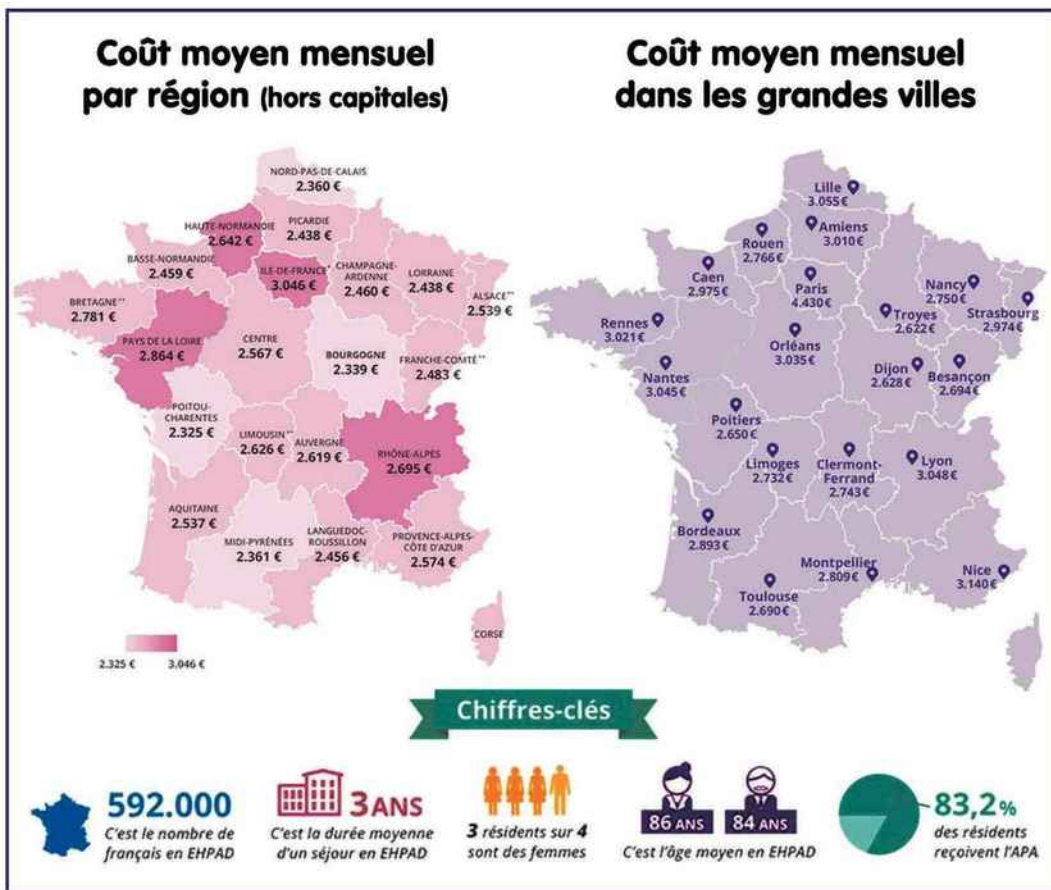




# Maisons de retraites privées : de grosses inégalités selon les régions

592 000 Français résident en EHPAD. Le coût de cet hébergement est souvent au-dessus de leurs moyens.



917765c6f5130d008424c42e42a03256e1734031d5151503



**V**ieillir coûte cher, et les personnes âgées doivent souvent mettre à mal leurs économies ou faire appel à leur descendance pour faire face aux factures. Une étude publiée par Retraite Plus, un organisme qui permet de trouver une maison de retraite par internet, a étudié les tarifs des maisons de retraite privées, et le moins que l'on puisse dire est que les écarts de prix entre les établissements sont très importants. Il vous en coûtera ainsi «seulement» 2325€ en Poitou-Charente, contre 3046€ en Ile-de-France. Mensuellement, bien entendu. Une différence tout de même de 721€ mensuels, soit 8652€ annuels.

En région parisienne les tarifs entre Petite et Grand-Couronne, peuvent varier de 1500 à 6000€. Des prix qui plus est calculés, en tenant compte du ticket modérateur. La moyenne des retraites étant de 1500 euros en Région parisienne, on mesure l'effort que doivent faire les résidents ou leurs familles.

Dans les grandes villes, c'est à Paris que les EPADH privés sont les plus chers avec en moyenne 4430 € à dé-

boursier. A Nice, classée en seconde position, il vous en coûtera «seulement» 3140€ par mois.

### ■ Le coût des loyers

Cette différence de tarifs s'explique essentiellement, semble-t-il, par le coût des loyers, car les établissements ne sont pas toujours propriétaires des murs. Ils doivent donc répercuter ces loyers sur les prix. Autre composante rentrant dans le prix, les personnes rentrant en EHPAD, maison de retraite médicalisées, ont en moyenne 84 ans pour les hommes, 86 pour les femmes. Ils ne sont plus autonomes, les soins sont donc beaucoup plus lourds et onéreux.

A noter que trois résidents sur quatre sont des femmes et que la durée moyenne de leur séjour est de trois ans. Une telle disparité des prix fait que les familles sont obligées de rechercher les établissements plus dans leurs moyens, en tenant quand même compte des distances, s'ils veulent rendre visite à leurs proches régulièrement. Un casse-tête, car trouver une place en maison de retraite, publique ou privée, relève souvent du parcours du combattant.

**J.L.**